



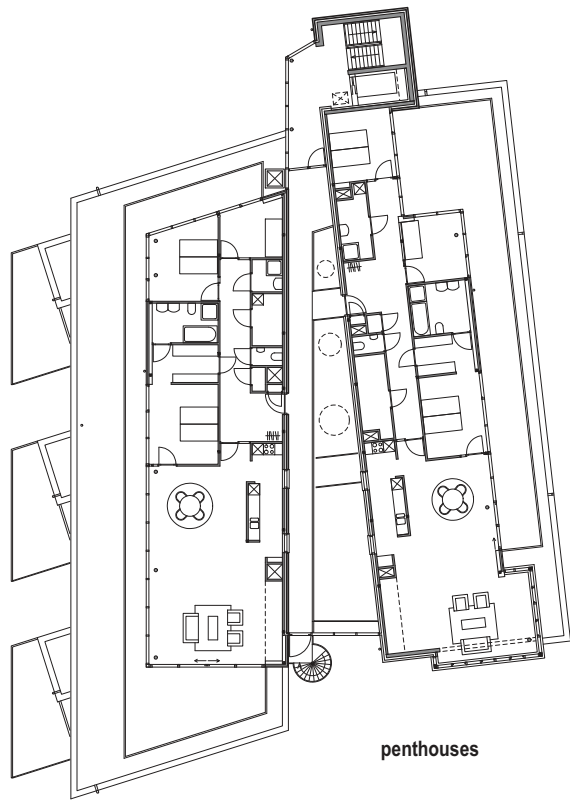
2<sup>e</sup>+3<sup>e</sup> verdieping



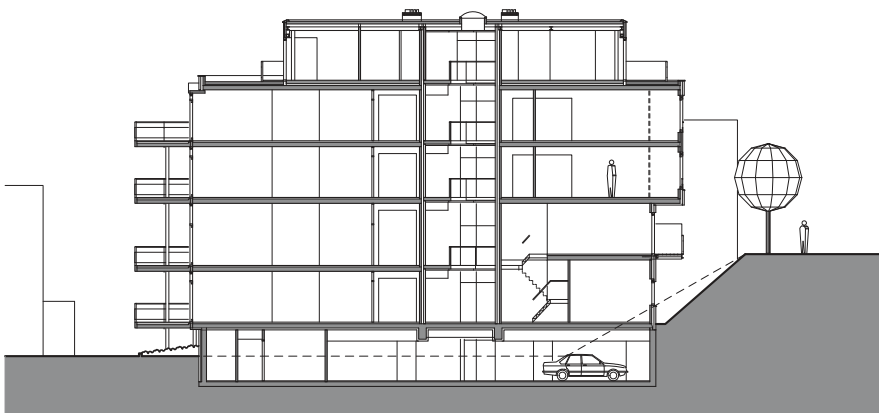
Het plan is gesitueerd op een inbreidingslocatie langs de dijk tussen het centrum van Huissen en de wijk de Zilverkamp.

Het ruimtelijk concept, dat aan de hand van de stedenbouwkundige uitgangspunten door ons werd geformuleerd, vormt de basis voor de afronding van de bestemmingsplanprocedure en de architectonische uitwerking. Het bestaat uit een appartementengebouw aan de dijk (fase 1), een plein, 5 geschakelde en 2 vrijstaande woningen (fase 2).

Het gerealiseerde appartementengebouw bevat 22 koopappartementen voor 1- en 2-persoons huishoudens in 4 typen variërend in grootte van 110m<sup>2</sup> tot 130m<sup>2</sup> en 2 penthouses van ca. 180m<sup>2</sup>. Zij zijn alle voorzien van een grote woonruimte, helder van opzet, met veel daglicht. Elk appartement heeft een berging en parkeerplaats in de kelder.



penthouses



Het appartementengebouw bestaat uit 2 zich naar de situatie voegende bouwmassa's met daartussen een atrium. Een deel is georiënteerd op de dijk en de uiterwaarden, het andere op het plein. Elk deel bestaat uit 4 bouwlagen met een terugliggende 5<sup>e</sup> laag. Het dijkdeel vormt met een verticaal hoekaccent de beëindiging van een aaneengesloten rij bestaande dijkwoningen.

De gevels van de bouwmassa's zijn opgebouwd uit ruwe dikke roodgenuanceerde bakstenen. De in strakke zandkleurige bakstenen uitgevoerde gebouwdelen (met of zonder balkons) accentueren de verschillen tussen de bouwmassa's zowel in programma als in situering.

Swaenesteijn is een samenwerking tussen de architecten A.H. van Hulsteijn en John Sluiter.